





# 令和6年度（2024年度） 小・中・高等学校等教員を対象とした特別受験制度について

受験対象者：学校教育法第1条に規定された学校のうち、小学校及び特別支援学校小学部の教員、並びに中学校、義務教育学校、高等学校、中等教育学校、特別支援学校及び高等専門学校の英語教員（常勤に限る）

検定の種類	ケンブリッジ英語検定	ケンブリッジ英語検定 4技能CBT リンガスキル (ビジネス版を除く)	TKT (英語教授知識認定テスト)	CELTA (英語を母語としない人に教えるための英語教授法サーティフィケート)												
対象となる試験/コース  教員対象特別受験制度に関する専用ページ	試験会場：東京会場（王子神谷・自由が丘） 大阪・神戸会場 <b>対象となる試験：B2 First/C1 Advanced/C2 Proficiency</b>  3つの試験センターが提供。試験日、会場については資料1にある各試験センターのウェブサイト或直接参照のこと	試験会場：東京会場 河合塾王子神谷CBTセンター 実施時期：毎月1～2回  自宅受験：可能 実施時期：受験者の希望する日時 4技能：L&R/W/Sの3モジュールを受験 <b>Below A1- C1+レベル</b> のマルチレベルテスト	試験会場：基本モジュール モジュール1/モジュール2/モジュール3 専門モジュール TKT: CLIL /TKT: YL  実施時期 オンデマンドの試験であるため、以下の2つのTKTセンターに直接確認のこと	対象コースおよび実施時期：  ・100%オンラインコース ・通学コース ・通学とオンラインのミックスコース  2024年度の日程についてはセンターのウェブサイト或直接参照のこと												
試験/コース提供者	Cambridge University Press & Assessment 認定試験センター  <b>JP026 河合塾ケンブリッジ英語検定事務局</b> <b>JP040 株式会社 ジャスティー</b> <b>JP176 西日本試験センター</b>	Cambridge University Press & Assessment 認定試験センター  <b>JP026 河合塾ケンブリッジ英語検定事務局</b> 	Cambridge University Press & Assessment 認定試験センター  <b>JP002 レクシスジャパン</b>  <b>JP176 西日本試験センター</b> 	Cambridge University Press & Assessment 認定試験センター  <b>JP002 レクシスジャパン</b> 												
特別価格として提供する検定料・コース料金 ・税込価格 ・受験料は割引後の価格 ・（ ）は参考価格	<table border="1"> <thead> <tr> <th>試験レベル</th> <th>東京会場</th> <th>大阪・神戸会場</th> </tr> </thead> <tbody> <tr> <td>B2 First</td> <td>¥19,888</td> <td>¥19,440</td> </tr> <tr> <td>C1 Advanced</td> <td>¥21,120</td> <td>¥22,000</td> </tr> <tr> <td>C2 Proficiency</td> <td>¥23,496</td> <td>¥23,530</td> </tr> </tbody> </table> ※各試験センター提供価格より約20%割引	試験レベル	東京会場	大阪・神戸会場	B2 First	¥19,888	¥19,440	C1 Advanced	¥21,120	¥22,000	C2 Proficiency	¥23,496	¥23,530	<b>【東京会場】</b> 河合塾王子神谷CBTセンター 4技能：¥7,200（¥9,000） <b>【自宅受験】</b> 4技能：¥8,200（¥10,000）	1モジュールにつき（全モジュール共通） JP002 レクシスジャパン ¥8,100（¥9,900） JP176 西日本試験センター ¥7,700（¥8,800）	CELTA料金 335,500円（352,000円）  入学手続きの流れを当センターの専用サイトでご確認の上、お申し込みください。 （文法テスト、スカイプ面接<60-90分>を経てCELTAコースの受講可否の連絡あり）
試験レベル	東京会場	大阪・神戸会場														
B2 First	¥19,888	¥19,440														
C1 Advanced	¥21,120	¥22,000														
C2 Proficiency	¥23,496	¥23,530														
実施期間   適用回数	2024年4月～2025年3月末までに実施される検定   適用回数の上限無し	2024年4月～2025年3月末までに実施される検定   適用回数の上限無し	2024年4月～2025年3月末までに実施される検定   適用回数の上限無し	2024年度 開校予定日から修了日まで   適用回数の上限無し												
申し込みの流れ	資料1 参照のこと	資料2 参照のこと	資料3および資料3-1を参照のこと	資料3および資料3-2を参照のこと												
お問合せ先 <b>【お願い】「MEXT-ケンブリッジ特別受験制度2024に関する件」と明記し、必要事項を添えてお申し込みください</b>	JP026 河合塾ケンブリッジ英語検定事務局 E-mail: <a href="mailto:cambridge-jp026@kawai-juku.ac.jp">cambridge-jp026@kawai-juku.ac.jp</a> JP040 株式会社 ジャスティー E-mail: <a href="mailto:cambridge@justycom.jp">cambridge@justycom.jp</a> JP176 西日本試験センター E-mail: <a href="mailto:info@cambridgecentre.jp">info@cambridgecentre.jp</a>	JP026 河合塾ケンブリッジ英語検定事務局 E-mail: <a href="mailto:cambridge-jp026@kawai-juku.ac.jp">cambridge-jp026@kawai-juku.ac.jp</a>	JP002 レクシスジャパン E-mail: <a href="mailto:info@lexisjapan.com">info@lexisjapan.com</a>  JP176 西日本試験センター E-mail: <a href="mailto:info@cambridgecentre.jp">info@cambridgecentre.jp</a>	JP002 レクシスジャパン E-mail: <a href="mailto:info@lexisjapan.com">info@lexisjapan.com</a>												

以下の3つの試験センターにて特別価格でのご提供が可能です。  
 受験される方ご自身または団体の代表者が、試験センターに直接 E-mail で必要事項をご連絡下さい。（試験センターから申込完了のご連絡が送付されます）

## JP026 河合塾ケンブリッジ英語検定事務局

Email 宛先：[cambridge-jp026@kawai-juku.ac.jp](mailto:cambridge-jp026@kawai-juku.ac.jp)  
 Cambridge University Press & Assessment 日本オフィスにCCいただくようご協力をお願い致します。  
 Email 宛先：[japanexams@cambridge.org](mailto:japanexams@cambridge.org)

件名：「MEXT-ケンブリッジ特別受験制度2024」

試験会場：東京（河合塾王子神谷CBTセンター）

支払方法：試験センター指定の銀行口座にお振込み

2024年度対象の試験と日程については直接試験センターのウェブサイトをご確認ください  
<https://www.kawai-juku.ac.jp/cambridge-english/exm/>



## JP040 株式会社 ジャスティー

Email 宛先：[cambridge@justycom.jp](mailto:cambridge@justycom.jp)  
 Cambridge University Press & Assessment 日本オフィスにCCいただくようご協力をお願い致します。  
 Email 宛先：[japanexams@cambridge.org](mailto:japanexams@cambridge.org)

件名：「MEXT-ケンブリッジ特別受験制度2024」

試験会場：東京（EFFECT自由が丘校内）

支払方法：試験センター指定の銀行口座にお振込み

2024年度対象の試験と日程については直接試験センターのウェブサイトをご確認ください  
<https://www.justycom.jp/cambridge/>



## JP176 西日本試験センター

Email 宛先：[info@cambridgecentre.jp](mailto:info@cambridgecentre.jp)  
 Cambridge University Press & Assessment 日本オフィスにCCいただくようご協力をお願い致します。  
 Email 宛先：[japanexams@cambridge.org](mailto:japanexams@cambridge.org)

件名：「MEXT-ケンブリッジ特別受験制度2024」

試験会場：大阪・神戸（予定）

支払方法：試験センター指定の銀行口座にお振込み

2024年度対象の試験と日程については直接試験センターのウェブサイトをご確認ください  
<https://cambridgecentre.jp/exams/test-schedule/>



最少催行人数の規定等で催行が見送られる場合もありますので、あらかじめご承知おき下さい。

試験センターより、お申込みに際し、より詳しいご案内を差し上げます。  
 また試験センターより検定料の振込方法をお知らせしますので、各センターの案内にそってお支払い下さい。

必要事項：

- |             |                |                         |
|-------------|----------------|-------------------------|
| 1. 氏名（漢字）   | 5. E-mail アドレス | 9. 団体の場合、受験人数           |
| 2. 氏名（ローマ字） | 6. 受験 検定名      | 10. 特別受験制度識別コード：        |
| 3. 勤務先の学校名  | 7. 受験 希望センター   | 文部科学省/教育委員会等を通じてご案内の教員用 |
| 4. 電話番号     | 8. 受験 希望日      | コードを記入のこと               |

※その他の基本情報は専用ウェブサイト (<https://www.cambridgeenglish.org/jp/mext/>) よりご確認ください。

Where your world grows



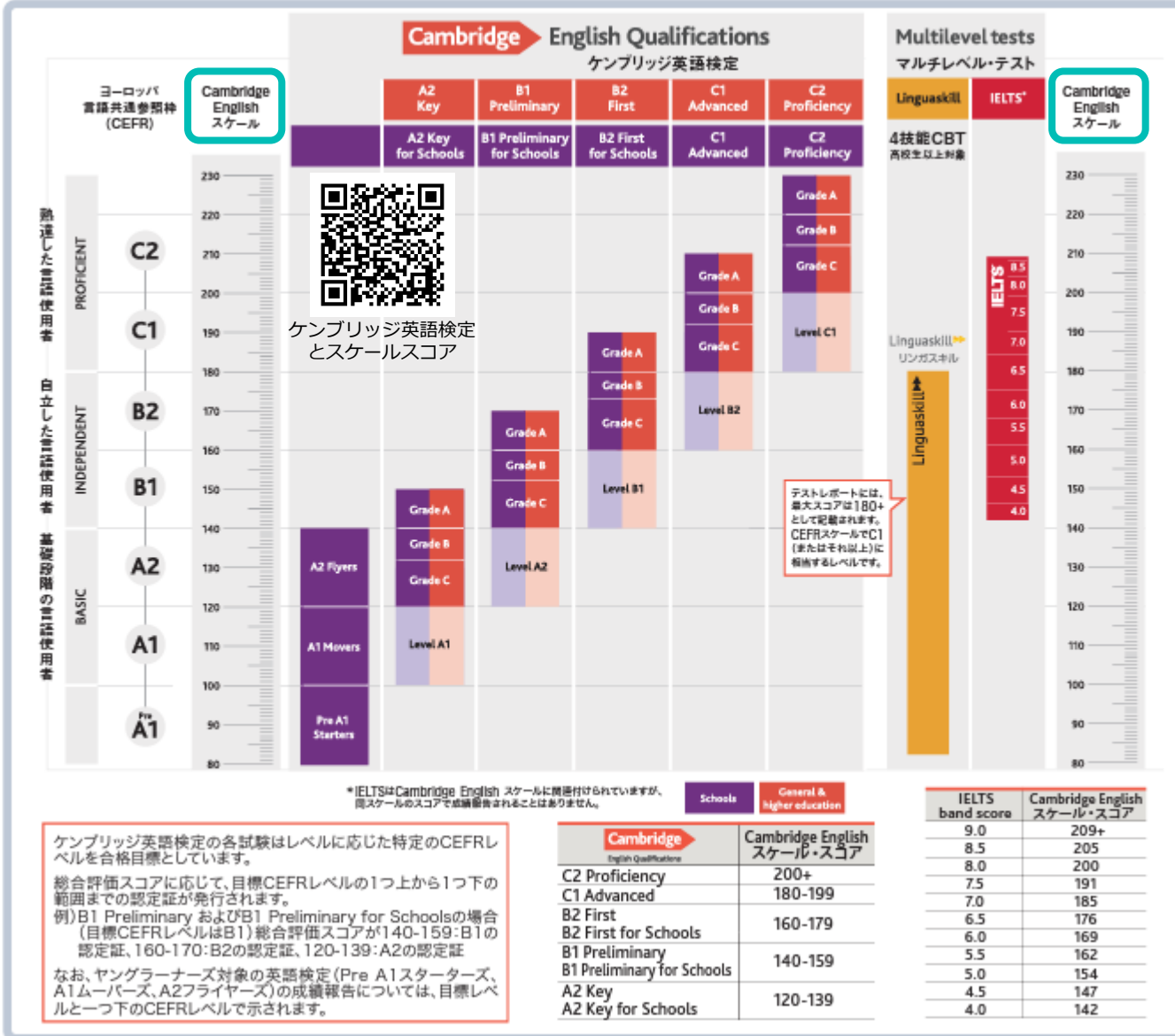
試験センターから申込完了のご連絡が送付されます。



世界における  
ケンブリッジ英語検定  
認定活用情報



Cambridge Englishスケールと各試験のスコア比較表



あなたの英語力、世界基準でどのレベル？

Cambridge Englishスケールでケンブリッジ英語検定、リンガスキル、IELTSで共通の尺度だから比較できて便利

**C2**  
Cambridge English スケール・スコア  
200+

英語をマスターしているので、英語を使う世界中の機関で働くことができます。

商社の海外駐在員やパイロットに求められる最低限のレベル

**C1**  
Cambridge English スケール・スコア  
180-199

英語圏の国の大学に進学し、授業等では批判的かつ分析的に英語で深く考えることができます。

大学入試センター共通テストはB1レベル

**B2**  
Cambridge English スケール・スコア  
160-179

英語圏の国で暮らせる言語スキルがあり、ニュースなど幅広いトピックについて会話することができます。

**B1**  
Cambridge English スケール・スコア  
140-159

英語の基礎を習得したことで流暢さが向上し、テレビや雑誌を英語で理解することができます。

**A2**  
Cambridge English スケール・スコア  
120-139

学校で好きな科目について話したり、道を尋ねたりするなど、英語を話す人と会話を始めることができます。

ヤングラーナーズ向け  
Pre A1 / A1 / A2  
Cambridge English スケール・スコア  
80-139

Pre A1: モノや動物を言葉で説明することができます。  
A1: 自分自身のことについて同意や反対をしたり、文を書くことができます。  
A2: 短い文章を書いたり、英語を話す人と会話を始めることができます。

国際機関の約85%は仕事で使う言語の一つとして英語を利用

※各レベルに記載されている説明は代表的な例であり、必ずしも各レベルの完全な能力を示すものではありません。



受験される方ご自身または団体の代表者が、試験センターまで直接 E-mail で必要事項をご連絡下さい。

JP026 河合塾ケンブリッジ英語検定事務局	
E-mail 宛先 ウェブサイト	<b>cambridge-jp026@kawai-juku.ac.jp</b> <a href="https://www.kawai-juku.ac.jp/cambridge-english/">https://www.kawai-juku.ac.jp/cambridge-english/</a> ※Cambridge University Press & Assessment 日本オフィスにCC をお願い致します。Email 宛先: <a href="mailto:japanexams@cambridge.org">japanexams@cambridge.org</a>
試験会場	東京会場（河合塾王子神谷CBTセンター）での受験、 もしくはご自宅での受験をご選択ください
申込締切	試験日によって異なります。E-mailにてご連絡ください
支払方法	試験センター指定の銀行口座にお振込み
実施時期	試験会場：毎月1~2回の開催を予定しております 自宅受験：随時実施いたします (受験者の方と個別に相談の上決定)

Linguaskill* (リンガスキル) *ビジネス版を除く
<ul style="list-style-type: none"> <li>✓ 迅速かつ正確に判定される英語オンラインテスト</li> <li>✓ L&amp;Rはコンピューター適応型 (CAT)、WやSはケンブリッジ英語検定をベースに育成したAIが判定</li> <li>✓ 技能別 (モジュール別) でも、4技能一括でも受験可能</li> <li>✓ 遠隔試験監督システムを活用し自宅受験が可能</li> <li>✓ テストは、ヨーロッパ言語共通参照枠 (CEFR) に準拠 <b>Below A1 ~ C1+レベル</b>を測定するマルチレベルテスト</li> <li>✓ 成績報告書にはCambridge English スケールのスコアが記載されるので、試験結果をケンブリッジ英語検定やIELTSと比較可能</li> </ul>

## Linguaskill ▶

試験の構成	
	リーディング&リスニング (2技能を合わせて試験) <b>60-85分 程度</b>
	ライティング <b>45分</b>
	スピーキング <b>15分 程度</b>

お申込みに際し、試験センターより、より詳しいご案内を差し上げます。  
また試験センターより検定料の振込方法をお知らせしますので、各センターの案内にそってお支払いください。

**必要記載事項：**件名を「MEXT-ケンブリッジ特別受験制度2024」として以下の必要記載事項を全て記載いただき、試験センターまで直接 E-mail でご連絡下さい。

- |              |                  |                                      |
|--------------|------------------|--------------------------------------|
| 1. 氏名 (漢字)   | 5. E-mailアドレス    | 9. 団体受験の場合の受験人数                      |
| 2. 氏名 (ローマ字) | 6. 受験する検定名       | 10. 特別受験制度識別コード：                     |
| 3. 勤務先の学校名   | 7. 受験を希望する試験センター | 文部科学省/教育委員会等を通じてご案内の教員用<br>コードを記入のこと |
| 4. 電話番号      | 8. 受験希望日         |                                      |



活用中の機関による  
ケーススタディ

Where your world grows

\* 最少催行人数の規定などで催行が見送られる場合もありますので、予めご承知おきください。  
\* 専用ウェブサイト <https://www.cambridgeenglish.org/jp/mext/> よりご確認ください。  
\* 更新情報は上記ウェブサイトにて連絡いたします。どうぞご確認ください。

**60カ国以上で  
リンガスキルが使用  
されています。**

ブラジル、中国、フランス、インド、イタリア、  
メキシコ、スペイン、UAE、タイ等

リンガスキルは、世界中の大学や企業から認定・活用されています。

Copyright © UCLES 2021

下記試験センターにて特別価格でのご提供が可能です。

受験される方ご自身または団体の代表者が、**受験を希望される試験センターに直接 E-mail で必要事項をご連絡下さい。**

TKT : <https://www.cambridgeenglish.org/jp/teaching-english/teaching-qualifications/> をご覧ください。

CELTA : <https://www.cambridgeenglish.org/teaching-english/teaching-qualifications/celta/> をご覧ください。

**TKT (英語教授知識認定テスト)**

**CELTA (英語を母語としない人に教えるための英語教授法サーティフィケート)**

JP002 レクシスジャパン	JP176 西日本試験センター
<p>Email 宛先 : <a href="mailto:info@lexisjapan.com">info@lexisjapan.com</a>  <a href="mailto:japanexams@cambridge.org">japanexams@cambridge.org</a> ※                      ※Cambridge University Press &amp; Assessment                      日本オフィスにCCをお願い致します。</p> <p>件名「MEXT-ケンブリッジ特別受験制度2024」                      ウェブサイト : <a href="http://lexisenglish.co.jp/">http://lexisenglish.co.jp/</a>                      (試験) 会場 : 神戸                      支払方法 : 試験センター指定の銀行口座にお振込み</p>	<p>Email 宛先 : <a href="mailto:info@cambridgecentre.jp">info@cambridgecentre.jp</a>  <a href="mailto:japanexams@cambridge.org">japanexams@cambridge.org</a> ※                      ※Cambridge University Press &amp; Assessment                      日本オフィスにCCをお願い致します。</p> <p>件名「MEXT-ケンブリッジ特別受験制度2024」                      ウェブサイト : <a href="https://cambridgecentre.jp">https://cambridgecentre.jp</a>                      試験会場 : 東京・大阪 (予定)                      支払方法 : 試験センター指定の銀行口座にお振込み</p>
<p>2024年度対象の試験 : TKT、CELTA                      日程については直接試験センターのウェブサイトをご確認ください  <a href="http://lexisenglish.co.jp/tkt/">http://lexisenglish.co.jp/tkt/</a>  <a href="https://lexisenglish.co.jp/courses/celta/">https://lexisenglish.co.jp/courses/celta/</a></p>	<p>2024年度対象の試験 : TKT                      日程については直接試験センターのウェブサイトをご確認ください  <a href="https://cambridgecentre.jp/exams/test-schedule/">https://cambridgecentre.jp/exams/test-schedule/</a></p>

※最少催行人数の規定等で催行が見送られる場合もありますので、あらかじめご承知おき下さい。お申込みに際し、試験センターより詳しいご案内を差し上げます。また、試験センターより振込方法をお知らせしますので、各センターの案内にそってお支払い下さい。


- |              |                  |                            |
|--------------|------------------|----------------------------|
| 必要事項 :       |                  |                            |
| 1. 氏名 (漢字)   | 5. E-mail アドレス   | 9. 団体の場合、受験人数              |
| 2. 氏名 (ローマ字) | 6. 受験 検定名 / コース名 | 10. 特別受験制度識別コード :          |
| 3. 勤務先の学校名   | 7. 受験 希望センター     | 文部科学省 / 教育委員会等を通じてのご案内の教員用 |
| 4. 電話番号      | 8. 受験 / コース 希望日  | コードを記入のこと                  |



文部科学省 英語教員  
 対象特別受験制度に関する専用ウェブサイト

## 英語教授法に関する知識を測定する国際標準の認定テスト


English Teaching

基本モジュール	モジュール1	英語の学習と指導に関する言語知識・背景	80分	80問	マーク式
	モジュール2	指導案作成と英語教授のための教材活用法	80分	80問	マーク式
	モジュール3	授業マネジメント	80分	80問	マーク式
専門モジュール	TKT : CLIL	学習者の母語ではない言語を介して教科を教える 「CLIL : <u>C</u> ontent and <u>L</u> anguage <u>I</u> ntegrated <u>L</u> earning (内容言語統合型学習)」 用テスト	80分	80問	マーク式
	TKT : YL	幼児から小学生( <u>Y</u> oung <u>L</u> earners)に英語を教えるのに必要な方法やスキルに関する知識を測るテスト。小学校英語の指導者に最適	80分	80問	マーク式
歴史	世界的なニーズにより開発され、2005年スタート				 TKTに関する 公式サイト
取得メリット	世界各国では英語教師としての採用時の最低条件とされることが多い。世界標準資格				
作成意図	すべての英語教師に求められる基礎的な知識に焦点を当て、国際的な基準に従って作成				
テスト結果	合格・不合格ではなく、各モジュールの成績がBand 1 (limited : 限られた知識)からBand 4 (extensive : 広範な知識)で評価される				
受験対象者	英語が母語でない人、および英語ネイティブスピーカー				
必要とされる英語力	CEFR (Common European Framework of Reference for Languages) B1 レベル相当以上				

専用ウェブサイト <https://www.cambridgeenglish.org/jp/mext/> よりご確認下さい。

\* ニーズやスケジュールに合わせて1モジュールずつ受験することや、複数を組み合わせて同日に受験することが可能です。



<p><b>CELTAとは</b></p> 	<p>英語を母国語としない人に対する英語教授資格のうち、世界中で広く受験されているTESOL/TEFLの認定資格。英語母語話者または同等の英語力を持つ方を対象とした資格で、既に長く確立され最も国際的に知られており、世界中で英語指導者として採用される条件に用いられている(75%がケンブリッジCELTAを英語教師採用の条件にしていることが明らかになっている*)。年間10,000人以上がCELTAコースを修了している、英語教授法分野の入門レベルの国際資格。</p> <p>*2017年11月から2018年1月までの27のELT国際産業雇用ウェブサイトにある60カ国以上の英語教師求職情報として分類された600の英語教育(ELT)募集広告に基づく。</p>
<p><b>CELTAコースの構成</b></p>	<p>CELTAでは、効果的に英語を教える方法の基礎を学び、実践経験を積みながら実用的な教授スキルの習得を目指す。</p> <p><b>コース構成</b></p> <ul style="list-style-type: none"> <li>▪ レッスンプラン作成</li> <li>▪ 6時間の教育実習</li> <li>▪ チューターからの教育実習に対するフィードバック</li> <li>▪ 受講者間の授業観察とフィードバック提供</li> <li>▪ 6時間の経験豊富な講師による授業観察</li> </ul> <p><b>さらに</b></p> <ul style="list-style-type: none"> <li>●各クラスには専属のチューターを配置。チューターとは120時間以上交流できるよう配慮されたコース設定あり。</li> <li>●チューターは、コース修了のためのサポートやコンサルテーションを行う。</li> </ul> <p><b>コース受講には</b></p> <ul style="list-style-type: none"> <li>●CEFR (Common European Framework of Reference for Language) でC1レベルの英語力が必要。</li> <li>●コース開始前の準備、リサーチ、課題提出、レッスン準備、復習等に80時間ほど時間を費やすことが求められる。</li> </ul>
<p><b>必要とされる英語力</b></p>	<p>上級の英語力(CEFRでC1レベル   IELTS6.5~、ケンブリッジ英語検定「C1 Advanced」以上もしくはそれと同等の英語力。          ※英語力証明書は必要ありません</p>
<p><b>2024年度コース受講料(税込)</b></p>	<p>335,500円</p>
<p><b>開校予定日、コース会場</b>          (2024年5月以降に開始予定のコースが対象)</p>	<p>選べる3種類のコース：</p> <ul style="list-style-type: none"> <li>▪ 100%オンラインコース(2024年度、年間5回開校予定あり) 初回 5月6日(月)~9月15日(日)</li> <li>▪ 通学コース：神戸(年間3回開校予定あり) 初回 6月3日(月)~6月28日(金) 月~金 12pm-9pm</li> <li>▪ 通学とオンラインのミックスコース；神戸(年間2回開校予定あり) 初回 6月22日(土)~8月16日(金)</li> </ul> <p>※コースの日程は、変更される可能性あり。ウェブサイトの最新情報を確認のこと：<a href="https://lexisenglish.co.jp/courses/celta/">https://lexisenglish.co.jp/courses/celta/</a></p>
<p><b>特別受験制度 実施期間</b></p>	<p>2024年度 開校予定日から修了日まで</p>



CELTA  
コースシラバス



JP002  
レクシスジャパン  
CELTAに関するサイト



## Teacher Development

# 指導力養成と英語力向上オンラインコース

Cambridgeのオンラインショップでは、英語教材のほか、教員向けに指導力養成と英語力向上のためのオンラインコースをご用意しています。

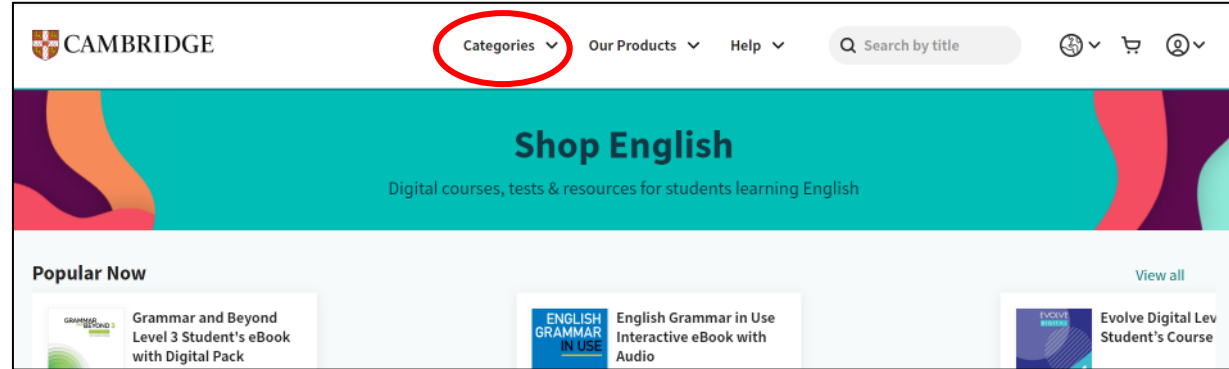
- Developing Speaking Skills
- Teaching Mixed-Ability Classes
- Classroom Management for Young Learners
- Teaching Communicatively
- Giving Feedback
- Classroom Management
- Lesson Planning
- Teaching Teenage Learners

(2024年3月14日現在)

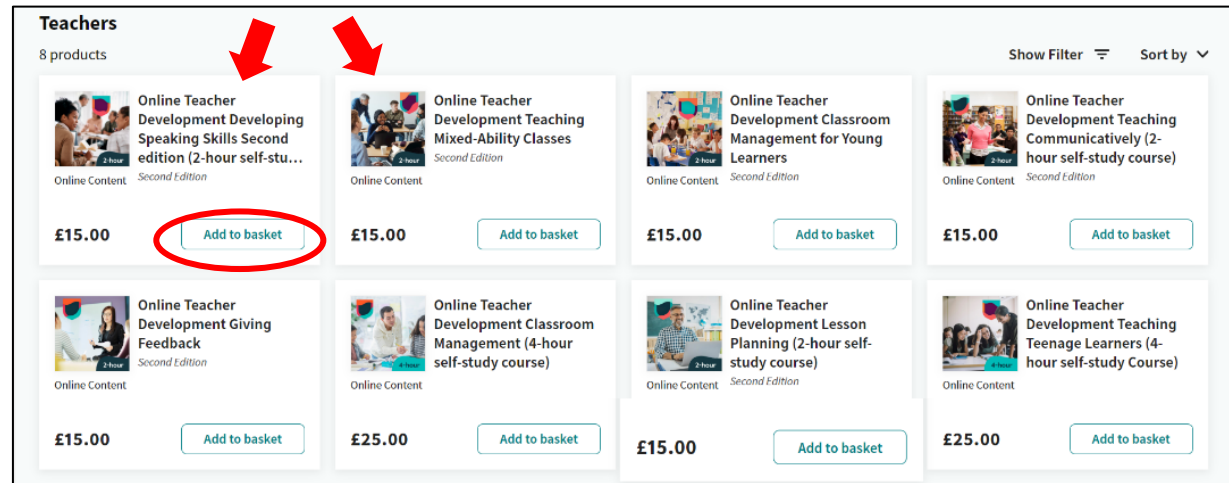
注) 今後新しいコースが追加される可能性がございます。

注) お支払いはポンドになりますのでご注意ください。

Where your world grows



ページ上の「Categories」から「Teachers」をお選びいただくと教員向けコースの一覧が表示されます。



各コースをクリックするとコースの詳細がご覧いただけます。「Add to basket」をクリックするとカートに保存され、「Buy now」をクリックするとご購入画面に移動します。



# ～英語学習者のための応援ツール～ **無料**

AI（人工知能）技術で瞬時にライティングを添削！

**Write & Improve**  
with Cambridge

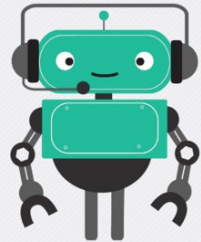


AI技術で瞬時にスピーキング力を判定！

Cambridge English  
**Speak & Improve**  
a research project

Practise speaking  
English with  
me!

Get your grade and improve it.



ケンブリッジ英語検定やリンガスキルの  
試験準備にご活用ください！

Where your world grows

## ケンブリッジ英語検定 & リンガスキル 導入校・企業の取り組み

### Cambridge Japan Booklet

2022 Japan Booklet



2023 Japan Booklet



2024-25 Japan Booklet



【Japan Booklet 掲載 ケンブリッジ英語検定導入校】

近畿大学附属高等学校、工学院大学附属中学校・高等学校、佐野日本大学中等教育学校、立川国際中等教育学校、中村学園女子中学校・高等学校（五十音順）

### 企業

日本航空 (JAL) がリンガスキルを活用



日本航空 パイロット採用担当者のコメント

パイロットに求められる英語スピーキング能力を培う上で、必要な基礎力を備えているかどうかを確認できるテストに関心があり、国際民間航空機関(ICAO)が定める英語能力基準の目安の一つと言われるCEFR基準で評価されるケンブリッジ英語検定についてお話を伺いました。お話の中で、リンガスキルはスピーキング能力に必要な基礎力の評価に特化しており、かつ試験結果が非常に迅速に提供されることを知り、リンガスキルの活用がパイロット採用における必要な判断材料の一つとなるのではと考えました。その後トライアルや検討を進め、安定した運用と評価に満足いく結果を得られたことから、2020年卒入社自社養成パイロットの採用時より英語スピーキングテストに活用させていただいております。 2024-25 Japan Booklet より引用



無料

## World of Better Learning



当社ブログでは、言語を教える先生方や学習者に向け、何千もの経験談やアイデア、リソースを提供しています。

- ダウンロード可能なアクティビティ
- 専門家のアドバイス
- ツールとテクニック
- 著名人のインタビュー
- 見識と経験

[cambridge.org/wobl](https://cambridge.org/wobl)

トップページ



## Cambridge Dictionary



コーパスに基づいたケンブリッジの辞書、シソーラス、言語学習のリソースがオンラインでご利用いただけます。英語レベルに関係なく、どなたでもお使いいただけます。

- 明確で分かりやすい説明
- 優れたシソーラス(類語辞書)
- 個人学習 (Cambridge Dictionary +Plus)
- コミュニティネットワーク

トップページ



[dictionary.cambridge.org](https://dictionary.cambridge.org)