

Demuestra que los estudiantes son capaces de comunicarse en Inglés

- Les ayuda a desarrollar destrezas lingüísticas de la vida real
- Mide el progreso de los estudiantes a través de estándares internacionales
- Ayuda a que los estudiantes puedan acceder a mejores oportunidades de estudio, trabajo y vida

Más de **13.000** organizaciones de todo el mundo confían en los exámenes **Cambridge English**

¿Cuál es el siguiente paso?

Contacte con su centro local de exámenes

Allí le proporcionarán toda la información que necesite acerca de fechas, coste, preparación e inscripción para los exámenes. Busque su centro más cercano en www.cambridgeenglish.org/centres

Obtenga el apoyo que necesita

Le ofrecemos una amplia gama de materiales de apoyo, entre los que se incluye material oficial Cambridge English de preparación de exámenes, en www.cambridgeenglish.org/keyforschools



CAMBRIDGE ENGLISH
Language Assessment
Part of the University of Cambridge

Contacte con nosotros

Cambridge English
Language Assessment
España y Portugal

info@cambridgeenglish.es



www.cambridgeenglish.org/es



facebook.com/CambridgeEnglish



twitter.com/CambridgeEngSp



www.youtube.com/CambridgeEnglishTV

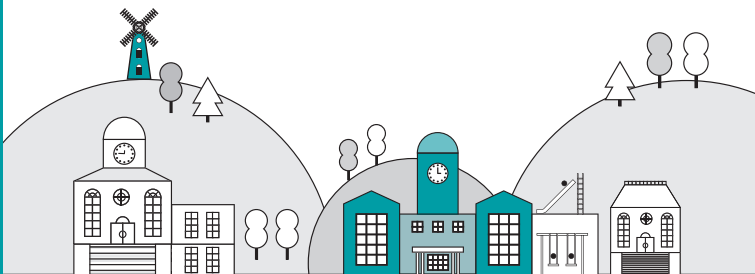
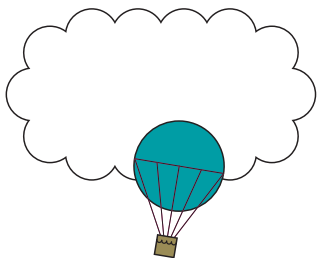
Cambridge English Language Assessment es una organización sin ánimo de lucro que forma parte de University of Cambridge. Desarrollamos y editamos la gama de títulos de Inglés para estudiantes y profesores más valorada de todo el mundo. Más de 4 millones de personas realizan cada año los exámenes Cambridge English en 130 países. Más de 13.000 universidades, empresas, ministerios y otras organizaciones reconocen nuestros certificados.



A DIVISION OF
CAMBRIDGE ASSESSMENT

Cambridge English Key *for Schools*

Guía básica del examen



La mejor base en Inglés

Key English Test (KET) for Schools



CAMBRIDGE ENGLISH
Language Assessment
Part of the University of Cambridge

La mejor base en Inglés

Cambridge English: Key for Schools está diseñado específicamente para motivar a los estudiantes en edad escolar. Demuestra que el estudiante domina los principios básicos del Inglés.

Demuestra que el estudiante posee las destrezas necesarias para comunicarse

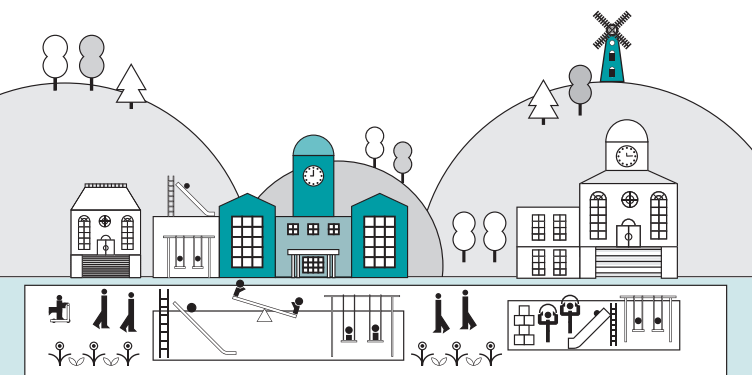
El examen demuestra que el estudiante es capaz de:

- entender y utilizar frases y expresiones sencillas
- presentarse y responder a preguntas sencillas sobre sus datos personales
- interactuar con personas de habla inglesa que se expresen de manera clara y pausada
- escribir notas cortas y sencillas

Un certificado reconocido internacionalmente

Los estudiantes reciben exactamente el mismo certificado que los adultos que realizan el examen Cambridge English Key.

Miles de las principales empresas e instituciones educativas de todo el mundo reconocen este certificado.



¿De qué nivel es el examen?

Este examen se corresponde con el nivel A2 del Marco Común Europeo de Referencia para las Lenguas (MCER). Demuestra que el estudiante es capaz de utilizar el Inglés cotidiano a nivel básico.

¿Qué comprende el examen?

Este examen está diseñado para ser totalmente imparcial cualquiera que sea la nacionalidad y formación lingüística de las personas y cuenta con el respaldo de un programa de investigación exclusivo.

Abarca las cuatro destrezas lingüísticas (Comprensión Escrita, Expresión Escrita, Comprensión Oral y Expresión Oral), así como conocimientos de gramática y vocabulario.

Comprensión y
Expresión Escritas:
1 hora y 10 minutos

Demuestra que el estudiante es capaz de entender información escrita sencilla y escribir mensajes breves relacionados con sus datos personales.

Comprensión Oral:
30 minutos

Demuestra que el estudiante es capaz de entender la información de las conversaciones cotidianas.

Expresión Oral:
8-10 minutos

Demuestra que el estudiante es capaz de participar en una conversación. Esta prueba se realiza cara a cara de forma conjunta con una o dos personas más.

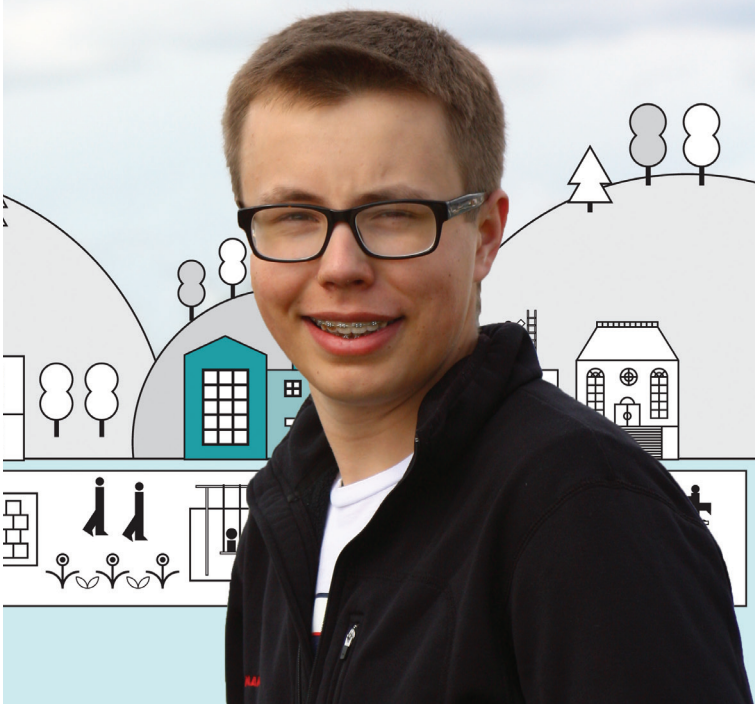
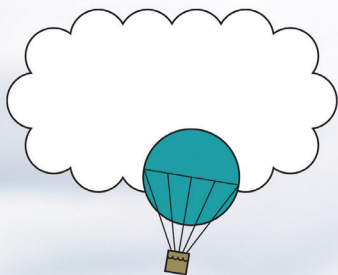
La prueba de Comprensión y Expresión Escritas supone el 50% de la puntuación total mientras que cada una de las otras pruebas supone un 25%.

Puede descargarse exámenes de muestra en www.cambridgeenglish.org/keyforschools



[www.cambridgeenglish.org/
keyforschools](http://www.cambridgeenglish.org/keyforschools)

¿Hasta dónde puede llevar este examen a los estudiantes en el futuro?



“ Empecé con el examen Cambridge English: Key y seguí avanzando hasta terminar con Cambridge English: Proficiency. Para aprender un idioma es importante contar con una buena estructura. Los exámenes ofrecen un enfoque progresivo gradual. ”

Patrick Fryzlewicz

Poseedor de un certificado Cambridge English: Key y estudiante de medicina