

University of Cambridge ESOL Examinations

Young Learners English



Starters

معلومات للمرشحين



UNIVERSITY of CAMBRIDGE
ESOL Examinations

English for Speakers of Other Languages

أعزائي أولياء الأمور

نشكرك على تشجيع طفلك لتعلم اللغة الإنجليزية والتسجيل لأخذ إمتحان YLE (Young Learners English) Starters. نعتقد أنّ تعلم اللغة الإنجليزية أمر ممتع ومثير للأطفال كما نتمنى أن يكون لديك الحرص والاهتمام لمشاهدة طفلك يكبر ويتعلّم اللغة الإنجليزية معتمداً على نفسه وبشكل أفضل. ويعتبر إمتحان YLE Starters طريق ممتاز لترغيب وحثّ طفلك في تعلم اللغة الإنجليزية وإظهار التطور الذي يحققه. فمنا بتحضير هذا الكتيب لنقدّم لك و لطفلك مقدمة موجزة عن مختلف أجزاء إمتحان YLE Starters ونوع الأسئلة التي تتوقع أن تجدها فيه. كما نتمنى أن تمنح نفسك الوقت الكافي لقراءة هذا الكتيب مع طفلك وأن يعطيك صورة واضحة عمّا نتوقع أن يكون بإمكان الأطفال القيام به في اللغة الإنجليزية عند أخذ امتحان YLE Starters.

تصدر إمتحانات YLE عن مركز كامبريدج ESOL (اللغة الإنجليزية للناطقين باللغات الأخرى) الذي يعتبر جزء من كامبريدج للتقييم وهو قسم تابع لجامعة كامبريدج العالمية المشهورة الكائنة في المملكة المتحدة. وعليه، كن متأكدا بأننا أعدنا إمتحانا جديرا بالثقة ويساعد طفلك لبذل أقصى جهده لتعلم اللغة الإنجليزية. نتمنى أن تستمتع بالتحضير والاعداد لأخذ امتحان YLE Starters.

مع أطيب التمنيات

كامبريدج ESOL

ماذا يحتوي إمتحان YLE Starters ؟

يعتبر هذا الكتيب مقدمة موجزة لإمتحان YLE Starters ونستعرض فيه أمثلة عن كلّ جزء في الإمتحان، و لكن في بعض الحالات لا نستعرض النص كاملا أو كافة الأسئلة المتعلقة بذلك الجزء. وإذا كنت ترغب في الإطلاع على نموذج هذا الإمتحان كاملاً، فيمكنك تحميله من موقعنا الإلكتروني التالي:

www.CambridgeESOL.org/support/downloads/yle_downloads.htm

يحتوي كلّ مستوى من إمتحان YLE على مجموعة مُحددة من الرصيد والمفردات والتراكيب اللغوية، كما ينبغي أن تكون ملماً بلائحة المفردات والتراكيب التي تحتاج لمعرفةا لهذا الإمتحان. وتتوفر في موقعنا الإلكتروني قائمة بالقواعد والتراكيب اللغوية وقائمة أخرى خاصة بالمفردات اللغوية (حسب الترتيب الأبجدي).

يبين الجدول أدناه الأجزاء المختلفة لإمتحان YLE Starters بالإضافة إلى حجم الوقت الذي تستغرقه كلّ ورقة.

إسم الورقة	عدد الأجزاء	عدد الأسئلة	الوقت المسموح به
إمتحان الإستماع	٤ أجزاء	٢٠ سؤال	٢٠ دقيقة تقريبا
إمتحان القراءة و الكتابة	٥ أجزاء	25 سؤال	20 دقيقة
إمتحان المحادثة	٥ أجزاء	-	٣ - ٥ دقائق

■ إمتحان الإستماع

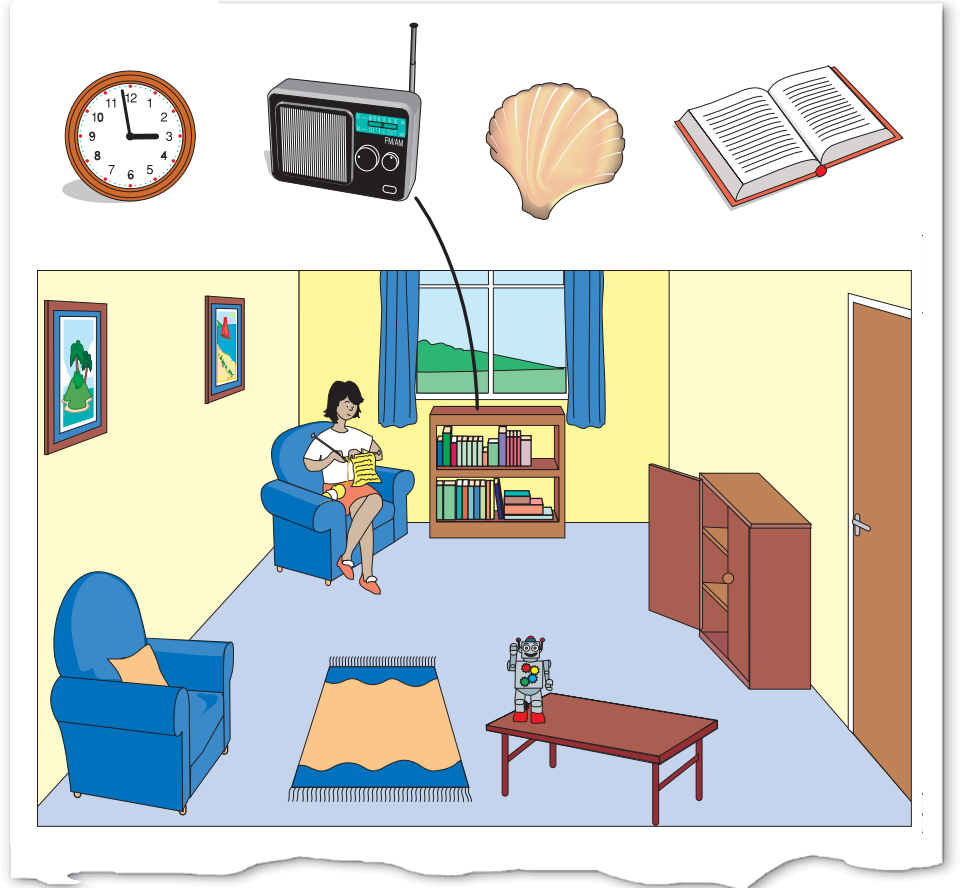
٢٠ دقيقة تقريبا / ٢٠ سؤالاً

يتكوّن إمتحان الإستماع من ٤ أجزاء . سوف تستمع إلى كافة أجزاء الإمتحان مرّتين . تحتوي كافة الأجزاء على مثال واحد.

الجزء ١ (٥ أسئلة)

في الجزء الأوّل من الإمتحان ترى صورة كبيرة مع سبعة أشياء حول خارج هذه الصورة. ستستمع الى خمسة حوارات قصيرة بين رجل و امرأة . و عليك أن ترسم خطا من الشيء الذي يسميانه في كل حوار إلى المكان الذي يذكرونه في الصورة الكبيرة. أعدنا لك مثلا على ذلك. هل يمكنك رؤية الخط من جهاز الراديو؟

و تجد في الإمتحان ثلاثة حوارات أخرى ماثلة للحوارات التالية أدناه



هذا ما ستسمعه ...

هل يمكنك رؤية الخط ؟ هذا مثال . و الآن استمع

وارسم الخطوط

واحد

المرأة : ضع ساعة الحائط بين الصورتين.

الرجل: عفوا . أين علي وضع الساعة ؟

المرأة : على الجدار . بين الصورتين.

الرجل : موافق.

إثنان:

المرأة : و الآن ضع الكتاب اسفل الطاولة .

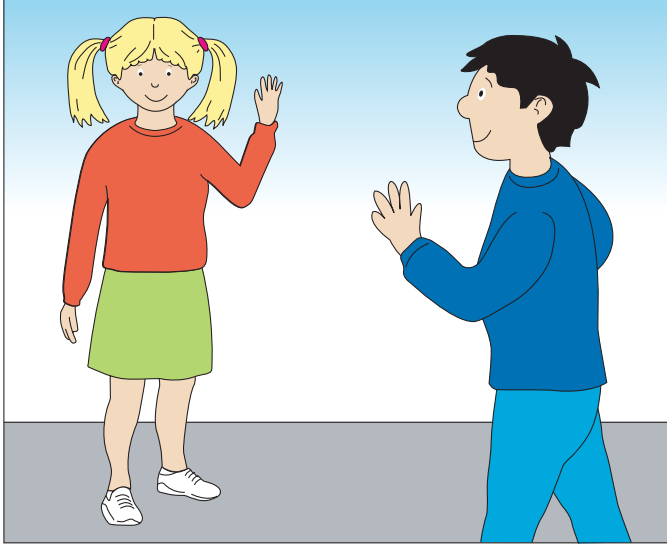
الرجل: عفوا . أين أضع الكتاب؟

المرأة: ضعه أسفل الطاولة الصغيرة.

الرجل: حسناً . بإمكانني فعل ذلك.

في الجزء ٢ تستمع الى محادثة بين طفل و شخص بالغ . يوجد على ورقة الأسئلة صورة تبين المشهد وبعض الأسئلة. يجب أن تجيب على كل سؤال بعدد أو باسم كما يمكنك كتابة الرقم بالعدد أو بالحروف . يمكن أن تكون الأرقام أي شيء من ١ إلى ٢٠ كما أن كافة الكلمات المستخدمة موجودة في قائمة المصطلحات اللغوية الخاصة بامتحان Starters. ثم نملئ عليك تهجئة الكلمة حرفا حرفا إذا كان الجواب إسما و يجب أن تكتبه بشكل صحيح.

جد في الإمتحان ثلاثة اسئلة أخرى ماثلة للسؤال أدناه.



Questions

1 What is Lucy's friend's name?

.....

2 Which class are the two children in at school?

.....

هذا ما ستسمعه ...

واحد

الرجل : هل الشخص الذي معك في الصورة صديقك؟

الفتاة: نعم ، إنه صديقي.

الرجل : ما إسمه؟

الفتاة: إسمه أليكس

الرجل : كيف تهجي إسمه ؟

الفتاة: A-I-E-X

إثنان

الرجل: هل هو في صفك في المدرسة ؟

الفتاة: نعم ! نحن في الصف الثامن.

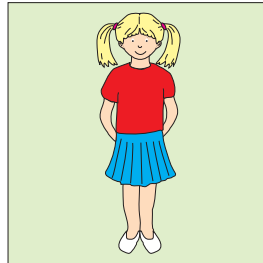
الرجل : عفوا؟

الفتاة: في الصف الثامن . و لدينا أستاذ رائع.

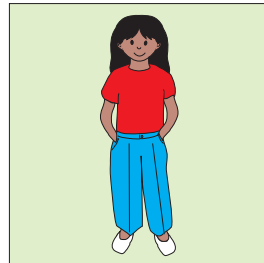
تسمع في الجزء ٣ خمسة حوارات قصيرة بين أزواج مختلفة من الأفراد. هناك سؤال عن كل حوار و عليك اختيار الصورة التي تجيب عن السؤال من بين الصور الثلاثة الموجودة. يجب أن تضع علامة (✓) في الخانة التي تحت الصورة الصحيحة.

جد في الإمتحان ثلاثة أسئلة أخرى ماثلة للأسئلة أدناه.

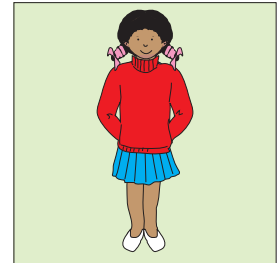
1 Which is May?



A

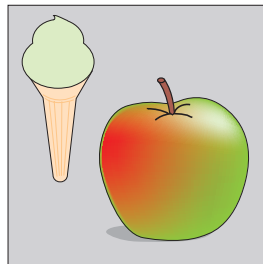


B

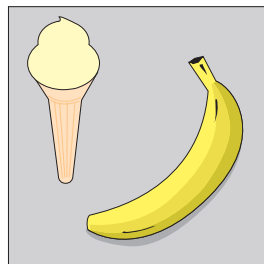


C

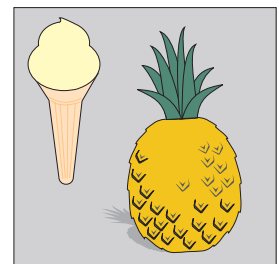
2 Which is Nick's favourite ice-cream?



A



B



C

هذا ما ستسمعه ...

واحد

الفتى : أين هي ماي يا أمي ؟

المرأة : أهي تلك الفتاة التي تلبس بنطلوناً ؟

الفتى : لا . بل ماي تلبس تنورة.

المرأة : آه نعم . تلبسها مع فميص تي شيرت . انها تبدو رائعة.

إثنان

الفتاة : هل هذا آيس كريم التفاح يا نيك؟

الفتى : لا . بل هي أناناس.

الفتاة : هل هي الفاكهة المفضلة لديك ؟

الفتى : لا . بل الموز هو فاكهتي المفضلة.

الجزء ٤ (٥ أسئلة)

في الجزء ٤ تطلع على صورة كبيرة تشتمل على ٧ أمثلة لنفس الشيء - على سبيل المثال سبع كرات أو قبعات أو كتب. تستمع إلى حوار بين شخص بالغ و طفل وتلون أي شيء يُذكر اسمه في الحوار باستخدام اللون الذي تسمعه.

لا تحتاج إلى تلوين الموضوع بشكل جيّد ومنمق . لكن يجب ان يعكس تلوينك فهمك للشيء الواجب تلوينه وأن تستخدم اللون الصحيح له .

جد في الإمتحان ٣ حوارات أخرى ماثلة للحوارات التالية أدناه كذلك ٣ أشياء أخرى مراد تلوينها.



هذا ما ستسمعه ...

هل تستطيع رؤية العصفور البرتقالي اللون في الماء؟

هذا مثال . و الآن إستمع و لون المطلوب.

واحد

المرأة : و الآن اعثر على العصفور الموجود على الرجل.

الطفل : إنه جالس على رأس الرجل !

المرأة : (ضاحكةً) : نعم . انه هو . ياله من عصفور ظريف ! هل يمكنك تلوينه باللون الوردى؟

الطفل : وردى ؟

المرأة : نعم هذا صحيح.

إثنان

المرأة : أنظر إلى العصفور على الشجرة.

الطفل : نعم . أستطيع رؤيته . هل بإمكانني تلوينه؟

المرأة : نعم . لونه باللون الأصفر.

الطفل : حسناً ، عصفور أصفر على الشجرة.

■ إمتحان القراءة و الكتابة

٢٠ دقيقة / ٢٥ سؤالاً

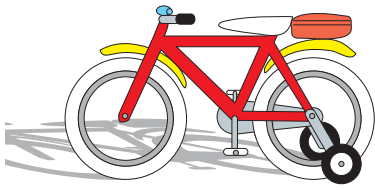
يحتوي إمتحان القراءة و الكتابة على خمسة أجزاء و تتضمن مثالا واحدا على الأقل. لا يتعين عليك كتابة الكثير، لكن احرص على تهجئة كافة الأجوبة بشكل صحيح.

الجزء ١ (٥ أسئلة)

ترى في الجزء ١ من الامتحان خمسة صور صغيرة لأشياء . وتقرأ جملة خاصّة بكل صورة. تبدأ كل جملة بـ " هذا ". ضع علامة صح (✓) في الخانة إذا كانت الإجابة صحيحة وعلامة خطأ (X) إذا كانت الاجابة غير صحيحة .

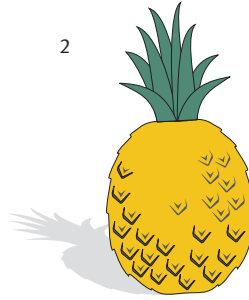
جّد في الإمتحان سؤالين آخرين مائتين للأسئلة التالية أدناه

1



This is a bike.

2



This is a pineapple.

3

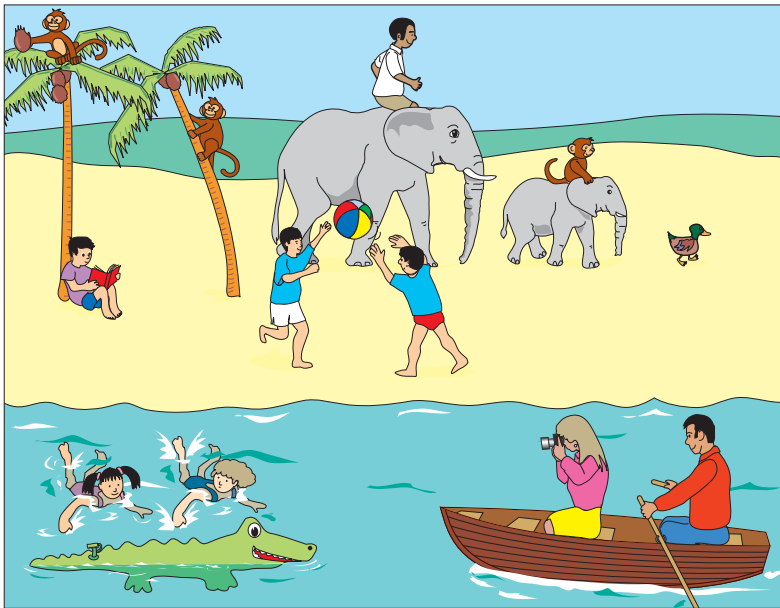


This is a television.

الجزء ٢ (٥ أسئلة)

ترى في الجزء ٢ صورة كبيرة وتقرأ ٥ جمل تتعلق بها. بعض الصور تصف الصورة بشكل صحيح و البعض الآخر لا. أكتب " نعم " إذا كانت الصورة تصف الصورة بشكل صحيح و "لا" إذا كان العكس.

جّد في الإمتحان سؤالين آخرين مائتين للأسئلة الموجودة أدناه



Questions

1 There are two children in the sea.

.....

2 The duck is walking behind the two elephants.

.....

3 The girls are playing with a ball.

.....

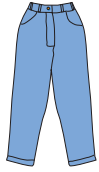
الجزء ٣ (٥ أسئلة)

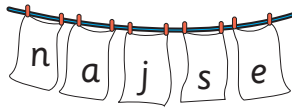
في الجزء ٣ تبين معرفتك بنهجة خمس كلمات بشكل صحيح. تنظر إلى صورة شيء ما و بعض الحروف المختلطة كما تجد شريطة تبين لك عدد حروف الكلمة. عليك إعادة ترتيب الحروف و كتابة إسم الشيء فوق الشريطة .

جد في الإمتحان سؤالين آخرين مائلين للأسئلة الموجودة أدناه.

Questions

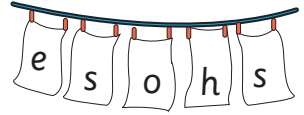
1





2





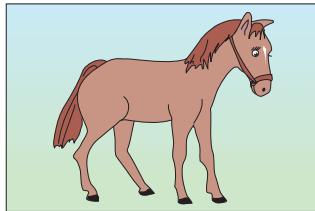
3



الجزء ٤ (٥ أسئلة)

في الجزء ٤ تقرأ نصاً يحتوي على خمسة فراغات . وتكون كافة الكلمات الناقصة عبارة عن أسماء. تجد تحت النص صندوق مع صور مسماة . عليك اختيار كلمة من الصندوق ونسخها في كل فراغ.

A horse



I've got four legs..... , two ears, two eyes and long

(1) on my head. I'm a big animal. I don't live in

a (2) or a garden. I like eating

(3) and apples. I drink (4)

A woman, a (5) or a child can ride me.

What am I? I am a horse.

example



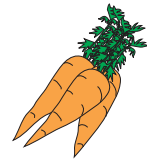
legs



hippo



water



carrots



hair



man

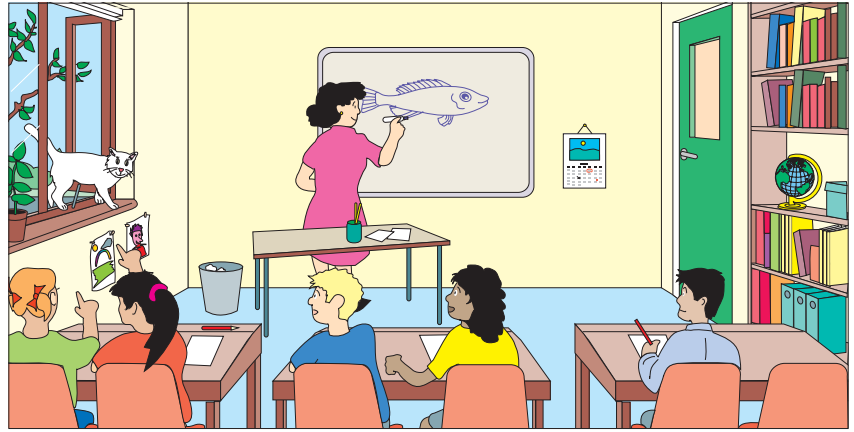


house

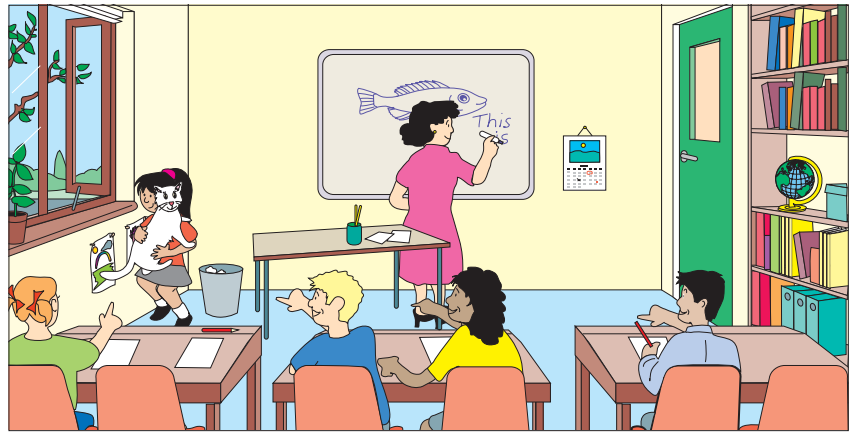


piano

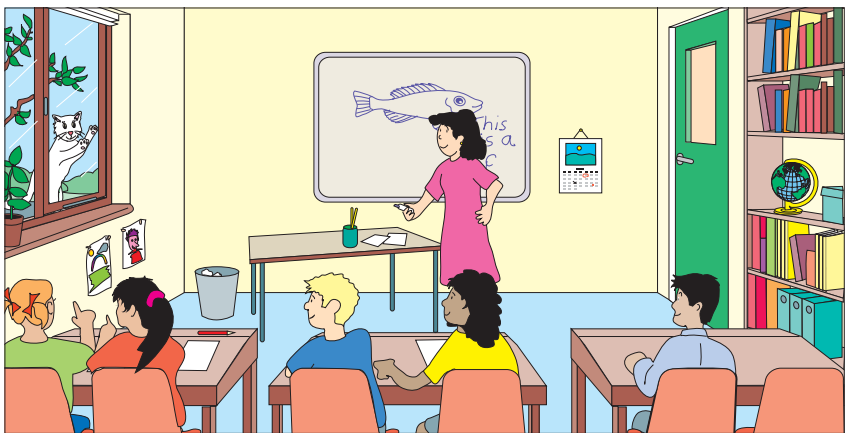
في الجزء ٥ تنظر الى ثلاث صور تحكي قصّة. يوجد أسئلة لكلّ صورة. يجب أن تكتب اجابة مكونة من كلمة واحدة لكلّ سؤال والتي قد تكون إمّا إسما أو فعلاً أو رقماً.



Questions



- 2 Who is holding the cat? a
- 3 What is the teacher doing now?



- 4 Where is the cat now? at the
- 5 How many children are looking at the cat?

■ إمتحان المحادثة

٣ - ٥ دقائق / ٥ أجزاء.

أثناء إمتحان المحادثة يقوم أحد الأفراد والذي قد يكون أستاذك بشرح الإمتحان لك بلغة لسانك . ثمّ يصطحبك إلى غرفة الإمتحان و يقدّمك للفاحص الذي يعطيك علامات على مدى فهمك لما يقوله . الكلمات والعبارات التي تقولها إضافة إلى طريقة النطق واللفظ . لا يتوقع منك في مستوى المبتدئين (Starters) القدرة على قول أكثر من كلمات مفردة أو عبارات قصيرة باللغة الإنجليزيّة.

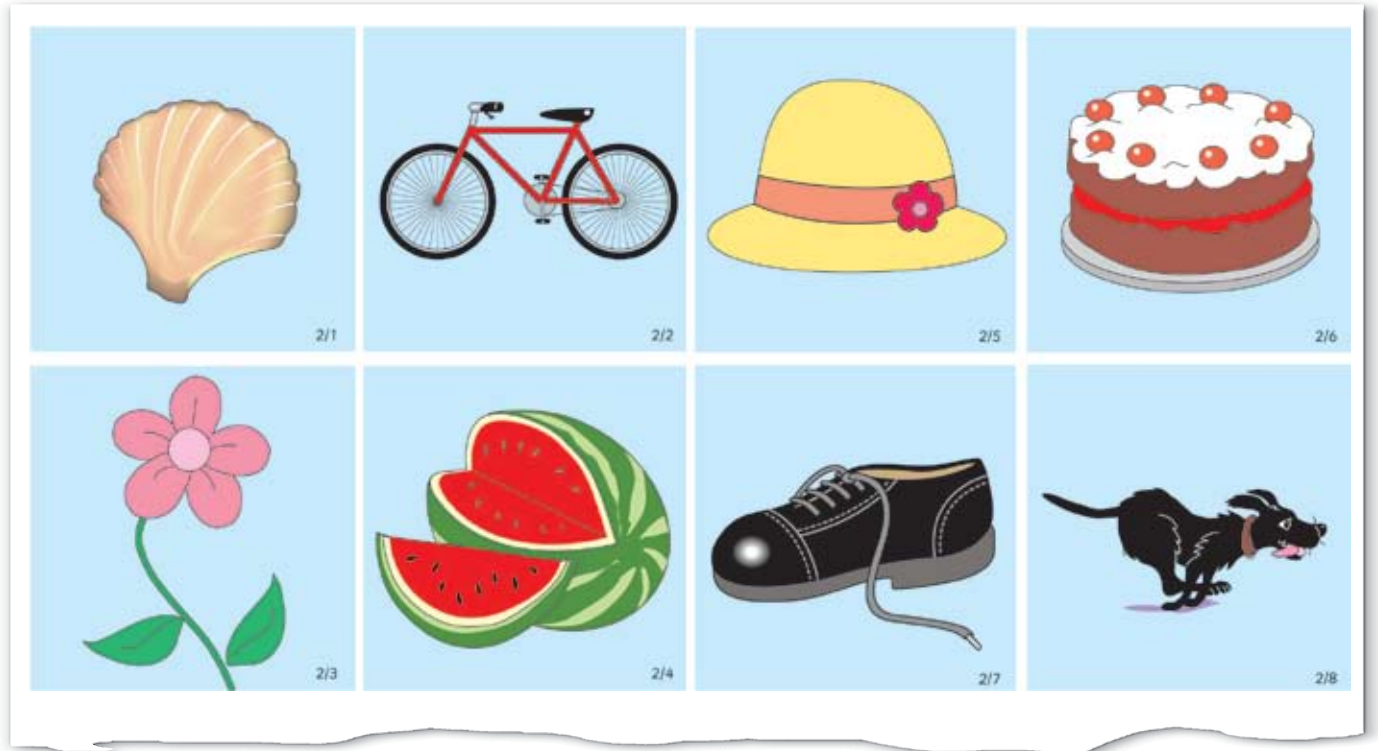
الجزء ١

أوّلاً يرحب بك الفاحص و يسألك عن إسمك. ثمّ يعرض عليك صورة كبيرة لمشهد كبير مثل ذلك الموجود أدناه و يطلب منك الإشارة إلى بعض الأشياء في الصورة . قد يسألك الفاحص " أين يوجد القرد ؟ " أو " أين توجد الفيلة ؟".



الجزء ٢

في الجزء ٢ يعرض عليك الفاحص بعض الصور الصغيرة لأشياء معينة. ثمّ يسمي ثلاثة أشياء ويطلب منك الإشارة إليها. ثمّ وضعها في أماكن معينة في الصورة الكبيرة التي رأيتها في الجزء ١ من الإمتحان. قد يقول الفاحص على سبيل المثال " ضع الصدفة تحت الشجرة".



الجزء ٣

في الجزء ٣ يطرح عليك الفاحص بعض الأسئلة عن الصورة الكبيرة و قد يشير الفاحص إلى الضفدع على سبيل المثال و يسألك " ما هذا ؟ ما لونه؟".

الجزء ٤

في الجزء ٤ يطرح عليك الفاحص بعض الأسئلة عن الصور الصغيرة للأشياء. قد يشير الفاحص إلى دراجة على سبيل المثال و يسألك " ما هذا؟ " ثمّ يضيف " هل لديك دراجة".

الجزء ٥

في الجزء ٥ يطرح عليك الفاحص بعض الأسئلة عن نفسك وقد يسألك عن سنك ، عائلتك، مدرستك أو أصدقائك.

التحضير لإمتحان Starters

إذا كنت ترغب في مزيد من مواد التدريب والممارسة لمساعدتك على تحضير ومراجعة إمتحان YLE Starters المنقح ، ستوقّر مع نهاية عام ٢٠٠٦ مجموعات الأوراق السابقة مع قرص سمعي مضغوط لإمتحان الإستماع (نشرته مطبعة جامعة كامبردج). يمكنك أن تجد معلومات و أسعار وتفاصيل أكثر عن كيفة الطلب من خلال موقعنا الإلكتروني التالي:

www.Cambridgeesol.org/support/pastpapers.htm

المراحل القادمة

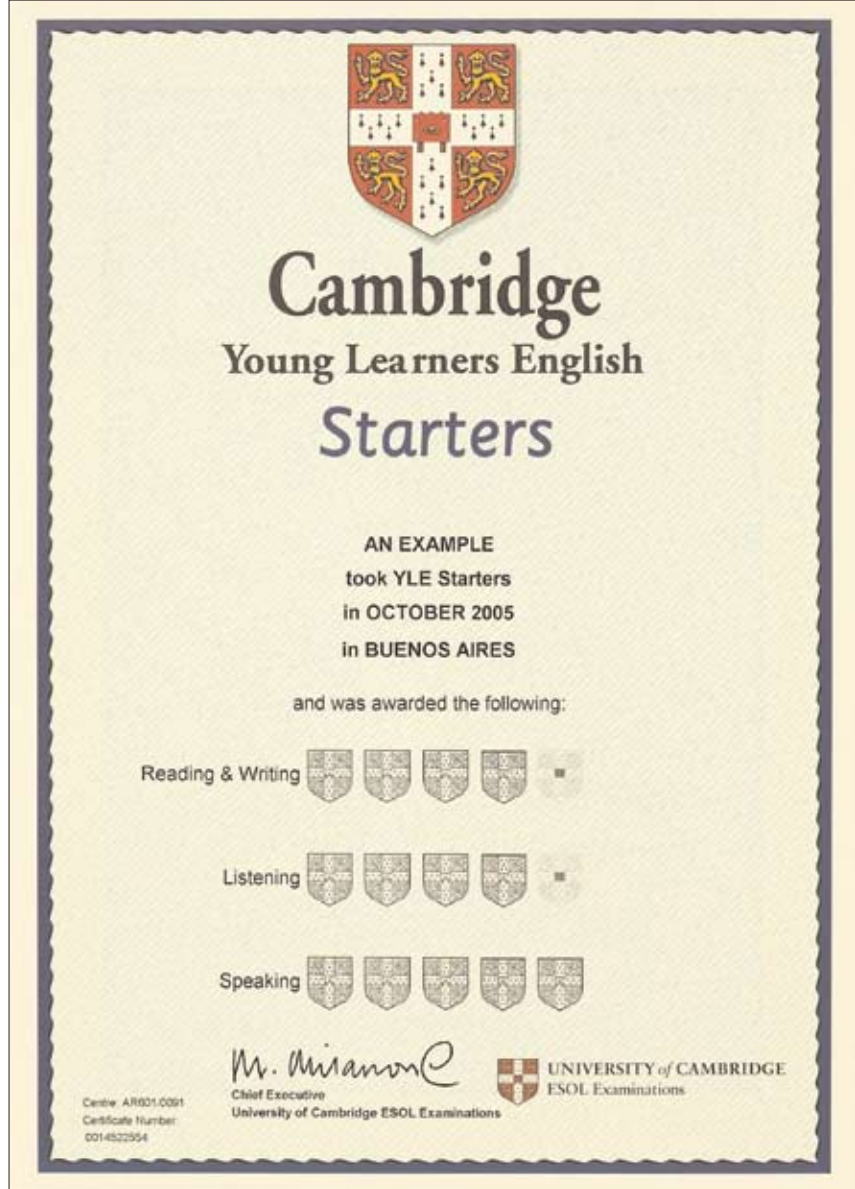
نتمنى لك كل النجاح في إمتحان البتدئين Starters كما نتمنى أن تجتاز إمتحانات ESOL كامبريدج الأخرى في المستقبل . يكون Movers هو المستوى القادم في إمتحانات كامبريدج YLE. يمكنك الحصول على المزيد من المعلومات بخصوص Movers على موقعنا الإلكتروني التالي:

www.Cambridgeesol.org/exams/yle.htm

ما الذي أحصل عليه بعد الإمتحان ؟

عند إجتيارك لإمتحان YLE ، تحصل على جائزة من Cambridge ESOL تبين درجة أدائك في كل جزء من الإمتحان - الإستماع ، القراءة ، الكتابة و المحادثة.

تحصل في كل جزء من الإمتحان على درج أو أكثر من دروع كامبريدج (إلى غاية ٥ دروع كحد أقصى ، و عليه يمكنك الحصول على مجموع ١٥ درعا عن كامل الإمتحان إذا أبلت فيه حقا بلاء حسنا!). جَد أدناه صورة الجائزة التي تبين لك و لعائلتك حسن مستوى أدائك



www.CambridgeESOL.org/YLE

جامعة كامبريدج

إمتحانات ESOL

١ شارع هيلز

كامبريدج

سي بي ١ ٢ اي يو

المملكة المتحدة

هاتف : ٤٤ ١٢٢٣ ٥٥٣٣٥٥ +

فاكس : ٤٤ ١٢٢٣ ٤٦٠٢٧٨ +

البريد الإلكتروني : ESOLhelpdesk@CambridgeESOL.org

ALTE
Association of Language Teachers in Europe



PART OF THE
CAMBRIDGE ASSESSMENT
GROUP