

Eğitim alanında, iş hayatında ve günlük hayatta başarıya hazırlık

Öğrencelerinizin:

- Eğitim ve iş hayatındaki becerilerini geliştirmelerine,
- Orta-üstü düzeyde yazılı ve sözlü İngilizce kullanabileceklerini ispat etmelerine,
- İngilizce konuşulan bir ortamda eğitim görmeye ve çalışmaya hazır olmalarına,
- Dünya çapında tanınırlığı olan değerli bir sertifika kazanmalarına yardımcı olun.

Dünya çapında
20,000'den fazla kuruluş
Cambridge English
sınavlarına güveniyor

Sınav için ne yapmalıyım?

1. Adım: Yetkili sınav merkezinizle iletişime geçin

Sınav tarihleri, ücretler, sınava hazırlık aşamaları ve başvuru detaylarını yerel Cambridge sınav merkezlerinden öğrenebilirsiniz. Size en yakın sınav merkezini aşağıdaki web adresinde bulabilirsiniz:

www.cambridgeenglish.org/tr/centres

2. Adım: Destek alın

Pek çok örnek içeren resmi Cambridge English sınav hazırlık materyallerini aşağıdaki web adresinde bulabilirsiniz:

www.cambridgeenglish.org/tr/firstforschools

CAMBRIDGE ENGLISH
Language Assessment
Part of the University of Cambridge

Bize Ulaşın

Cambridge English Language Assessment
Türkiye İrtibat Bürosu Harbiye, İstanbul
T +90 212 250 1004
E-posta : infoturkey@cambridgeenglish.org

Yetkili Sınav Merkezleri

3H Eğitim Danışmanlık, Pasaport, İzmir
Tel: +90 232 425 0030 | E-posta: emel.celikbas@gmail.com

Address Education Center, Çankaya, İzmir
Tel: +90 232 483 9393 | E-posta: info@addressenglish.com

Artı Yabancı Dil Kursları, Antalya
Tel: +90 242 243 2125 | E-posta: info@artidilkursu.com

British Council, Esentepe, İstanbul
Tel: +90 212 355 5657 | E-posta: esol@britishcouncil.org.tr

British Side, Beşiktaş, İstanbul
Tel: +90 212 327 2701 | E-posta: exams@britishside.com

Evrım Dil Kursu, Yenişehir, Mersin
Tel: +90 324 329 1662 | E-posta: evrimdilkursu@yahoo.com

SI-UK Education Council, Beyoğlu, İstanbul
Tel: +90 212 249 2878 | E-posta: cesol@studyin-uk.com

Türk - İngiliz Kültür Derneği, Kavaklıdere, Ankara
Tel: +90 312 419 1844 | E-posta: exams@tba.org.tr

✿ www.cambridgeenglish.org/tr

f facebook.com/CambridgeEnglishTurkey

f facebook.com/CambridgeEnglish

t twitter.com/CambridgeEng

y youtube.com/CambridgeEnglishTV

Cambridge English Language Assessment, Cambridge Üniversitesi'nin bir bölümüdür. Eğitimciler ve İngilizce öğrenenler için en değerli kalifikasyon testlerini üretir ve geliştirir.

Her yıl 130'dan fazla ülkede 5 milyondan fazla aday Cambridge English sınavlarına katılır. Dünya çapında 20.000'den fazla üniversite, işveren, bakanlık ve diğer organizasyonlar adayların İngilizce dilindeki yeterliliklerinin kanıtı olarak sertifikalarımızı kabul etmektedir.

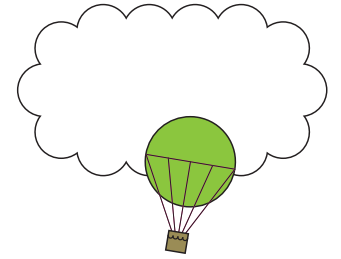
Cambridge English Language Assessment kar amacı gütmeyen bir kuruluştur.

Eylül 2015 tarihinde basılmıştır ve içerikteki tüm detaylar doğrudur.



Cambridge English First for Schools

Sınav Kılavuzu
2015'den itibaren



Eğitim, iş hayatı ve günlük hayatta başarı

CAMBRIDGE ENGLISH
Language Assessment
Part of the University of Cambridge

Öğrencilerinizin İngilizce'de ilerleme kaydettiklerini gösterin

Cambridge English: First for Schools sınavı okul çağındaki öğrencileri motive etmek için hazırlanmıştır.

Bu belge, öğrencilerin okuldan ayrıldıkları zaman

- Üniversitede seçtikleri alanda İngilizce eğitim görebileceklerini,
- İngilizce konuşulan bir ortamda çalışabileceklerini,
- Anadili İngilizce olan bir ülkede bağımsızca yaşayabileceklerini gösterir.

Günlük İngilizce kullanım becerileri

Bu sınav öğrencilerin:

- Yazılı olarak görüşlerini, duygularını ve fikirlerini etkin şekilde ifade edebileceklerini ve nedenlerini açıklayabileceklerini,
- Okuma metinlerinde istenen bilgiyi bulabileceklerini,
- Duygu ve tavır ifadelerini tanımlayabileceklerini ve uygun soruları sorup verilen cevabı anlayabileceklerini,
- Bilinen konular ile ilgili diyalogları sürdürebileceklerini gösterir.

Uluslararası tanınırlığı olan bir sertifika

Öğrenciler, *Cambridge English: First* sınavına katılan yetişkinlerin aldığı sertifikayı alırlar.

Bu sertifika, İrlanda Ulusal ve Göçmenlik Servisi (INIS) dahil, binlerce işyeri ve eğitim kurumu tarafından kabul edilir.

Sınavı kabul eden eğitim kurumlarının tam listesi için aşağıdaki siteyi ziyaret edebilirsiniz:

www.cambridgeenglish.org/tr/recognition



Sınavın düzeyi nedir?

Sınav, Avrupa Ortak Dil Çerçevesi'nin (CEFR) B2 düzeyine yöneliktir. Öğrencinin İngilizce'yi orta-üstü seviyede kullanabildiğini gösterir.

Sınavın içeriği nedir?

Bu sınav, farklı ulus ve dillerden gelen öğrencilere adil olacak şekilde tasarlanmış olup özel bir araştırma programıyla desteklenmektedir.

Dört dil becerisini (okuma, yazma, dinleme ve konuşma), dil bilgisini ve kelime bilgisini içerir.

Okuma ve İngilizce Kullanımı 1 saat 15 dakika	Öğrencinin kitap, gazete ve magazinlerden alınmış okuma parçalarını anlayabildiğini gösterir.
Yazma: 1 saat 20 dakika	Öğrencinin makale, rapor ya da mektup gibi farklı metin türlerini yazabildiğini gösterir.
Dinleme: 40 dakika	Öğrencinin haberler ve günlük diyaloglar gibi çeşitli konuşma içeren iletişim araçlarını takip edebildiğini gösterir.
Konuşma: 14 dakika	Öğrencinin yüz yüze diyaloglarda etkin bir şekilde iletişim kurabildiğini gösterir. Konuşma testi bir ya da iki diğer adayla birlikte yüz yüze yapılır.

Öğrencinizin okuma, yazma, dinleme, konuşma ve dil bilgisi bölümlerinde elde ettiği sonucun ortalaması genel performansını gösterir. Dört beceri ve dil bilgisi eşit ağırlıktadır.

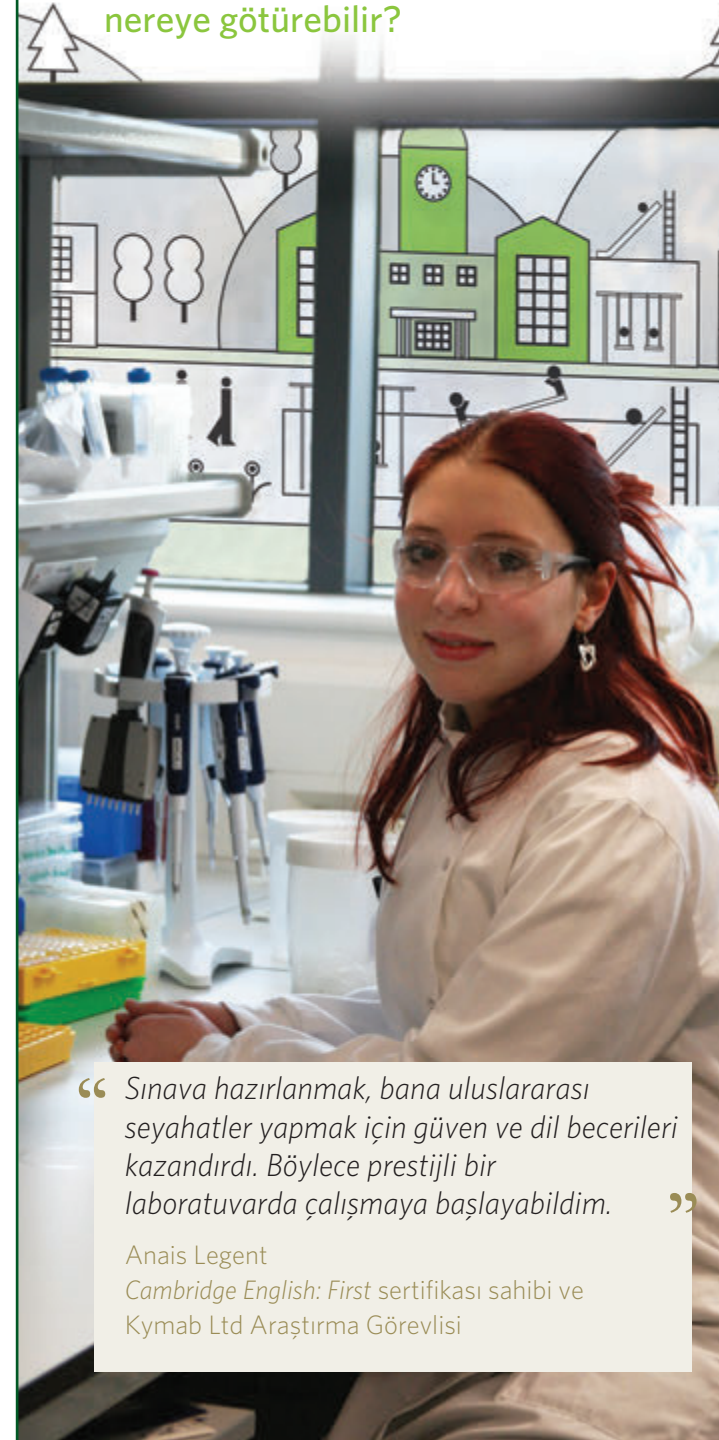
Örnek sınavları aşağıdaki web adresinden indirebilirsiniz:

www.cambridgeenglish.org/tr/firstforschools

Sınavlar bilgisayar tabanlı (computer-based) ya da kağıt üzerinde (paper-based) olarak tercih edilebilir.

 www.cambridgeenglish.org/tr/firstforschools

Bu sınav öğrencileri gelecekte nereye götürebilir?



“ Sınavı hazırlanmak, bana uluslararası seyahatler yapmak için güven ve dil becerileri kazandırdı. Böylece prestijli bir laboratuvarında çalışmaya başlayabildim. ”

Anais Legent
Cambridge English: First sertifikası sahibi ve
Kymab Ltd Araştırma Görevlisi